

切磋琢磨

桜が丘中学校第1学年学年通信
第3号 2018年 5月31日発行
発行 第1学年主任



桜華祭(体育会)に向けて、頑張っています！

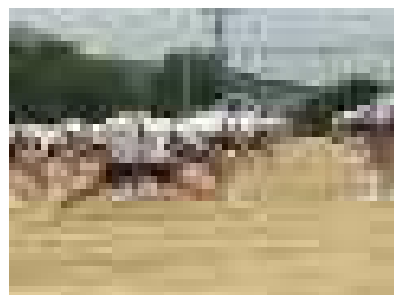
体育会が目前に迫ってきました。学年練習や全体練習では、1年生は一生懸命演技や競技を行うことができます。大きな声で返事やあいさつをしたり、かけ声をかけたりといつもとても元気で素晴らしいです。

競技のほうは、まだまだクラス練習が十分とは言えないので、順位の見込みも難しく、混戦が予想されます。これからの練習を大切にして、クラス優勝に向けて精一杯練習に取り組んでほしいです。

また、男子による集団演技(ソーラン)、女子によるダンスも仕上げの段階になりました。男子の力強い演技は見ごたえがあります。女子の楽しそうに笑顔で踊る姿もとても素敵です。どちらも本番に最高の演技ができるように、がんばってほしいと思います。

誘導係や用具係、監察係、召集係など、係の仕事も頑張っています。また、放課後、クラスの応援ボードを制作している有志メンバーも頑張っています。もうすぐ完成です。お楽しみに。

最後に、体育会練習を通して、困っている友達がいると、さっと手を差し伸べている場面をたびたび目にしました。とても嬉しく思います。「仲間を大切にできる。」素晴らしいですね。



男子による集団演技(ソーラン)

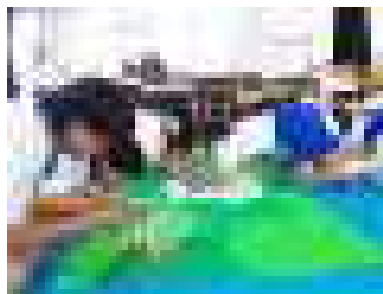
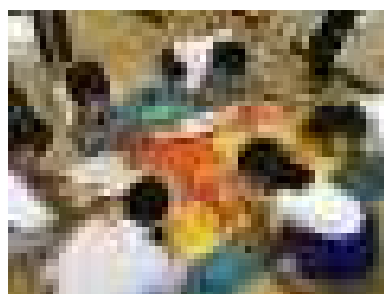
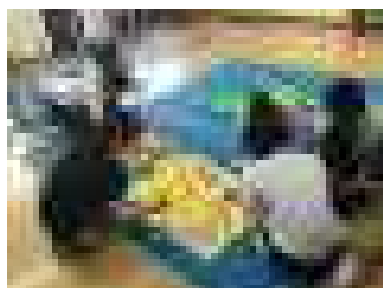
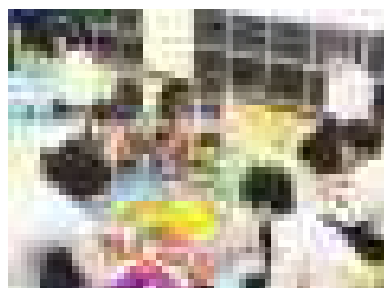


女子によるダンス



学年種目「台風の日」

応援ボード制作中！ 頑張っています！



保護者の皆様

6月2日(土)の第1回桜華祭、温かいご声援をよろしくお願いいたします。はちまきの色は、A組 赤色、B組 白色、C組 青色、D組 黄色、E組 オレンジ色です。2日(土)と5日(火)はお弁当の準備をお願いします。

桜華祭(体育会)雨天順延の日程

	2日(土)に実施	2日(土)が雨天 3日(日)に実施	3日(日)も雨天 6日(水)に実施
2日(土)	体育会 弁当	火曜日の授業 弁当	火曜日の授業 弁当
3日(日)	休日	体育会 弁当	水曜日の授業 弁当
4日(月)	振替休業日	振替休業日	振替休業日
5日(火)	火曜日の授業 弁当	振替休業日	振替休業日
6日(水)	水曜日の授業 給食	水曜日の授業 給食	体育会 給食

学年PTA懇親会のお知らせ

6月21日(木)には、学年PTA懇親会を19:00より大会議室で行います。閑谷研修のビデオ上映や、進路、オープンスクールについてのお話をさせていただく予定です。

6月の予定です

1 金	体育会準備	16 土	備前東地区夏季総体
2 土	桜華祭(体育会) ※雨天時は(火)の授業 8時15分から朝の会	17 日	備前東地区夏季総体
3 日	体育会予備日 ※雨天時は(水)の授業	18 月	振替休業日(6/2分)
4 月	振替休業日(4/28分)	19 火	教育相談① 短縮日程
5 火	給食なし(弁当) 短縮日程 午後部活動なし	20 水	5校時日程 部活動なし SC 2年学年懇談
6 水	5校時日程 朝・午後部活動あり 小中連絡会(小学校の先生が授業を見に来られます。) SC	21 木	教育相談② 短縮日程 期末考査前部活動休止(~7/2朝) 1年学年懇談
7 木		22 金	教育相談③ 短縮日程 地区生徒会
8 金		23 土	土曜授業 土曜チャレンジスタディ
9 土		24 日	
10 日		25 月	教育相談④ 短縮日程
11 月	教育相談月間(~7/6) 集金日(自動払込日)	26 火	
12 火		27 水	6校時日程 SC
13 水	5校時日程 朝・午後部活動あり 3年学年懇談 SC	28 木	期末考査
14 木		29 金	期末考査
15 金		30 土	

最終下校18:00

5月28日から教育実習が始まりました。



福岡県のから参りました。です!! 約1か月ですが精一杯頑張ります。よろしくお願いいたします。

SC:スクールカウンセラーの勤務日

- ・県立高校のオープンスクール(OSD)の紹介
1年生でも参加できる高校。
岡山朝日(7/24)・岡山操山(7/25)・岡山一宮(8/21)
ご希望がございましたら、担任までお知らせください。6月中にお願いします。
- ・私立高校のOSDもありますので、学年懇親会で説明をいたします。

～**体育会について保護者の方へお願い**～

- (1) 自転車・バイクの駐輪は体育館前をお願いします。
- (2) 校内への自動車の乗り入れは原則できません。
 - ① 来賓，役員，地区テント運搬車，身体の不自由な方のみ校内への自動車の乗り入れを許可します。
 - * 身体の不自由な方の「駐車許可書」が必要な場合は担任にお申し出ください。
 - ② いきいき交流センターの道路を隔てて南側の広場を駐車場としてお借りしていますが、台数に限りがありますので原則徒歩でご来校願います。
 - ③ 周辺の店舗や公共施設内への駐車は、大変ご迷惑をおかけすることになりますのでご遠慮ください。